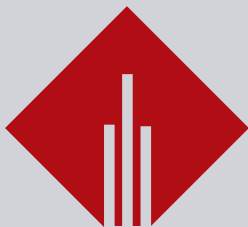


# STANDART KALIP ELEMANLARI

Standard Die Components



**GNS**  
KALIP STANDARTLARI

## TAŞIMA VE KALDIRMA ELAMANLARI Carrying And Lifting Elements



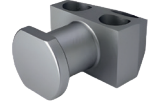
Sayfa 36



Sayfa 37



Sayfa 38



Sayfa 39

TB01  
TAŞIMA BRAKETLERİ  
VDI 336639D 876 VW/AUDI  
Lifting Brackets

TB02  
TAŞIMA BRAKETLER- VDI 3366  
Lifting Brackets

TB03  
EMNİYET PLAKALI TAŞIMA  
BRAKETLERİ - B2 5602 BMW  
Lifting Brackets

TB04  
TAŞIMA BRAKETLERİ  
Lifting Brackets



Sayfa 40



Sayfa 41



Sayfa 41



Sayfa 42

TB11  
TAŞIMA BRAKETLERİ – BMW  
Lifting Brackets

TB12  
TAŞIMA BRAKETLERİ FIAT  
Lifting Brackets

TB12  
TAŞIMA BRAKETLERİ FIAT  
Lifting Brackets

TB13  
TAŞIMA BRAKETLERİ CNOMO  
EM24.50.400  
Lifting Brackets



Sayfa 43



Sayfa 44



Sayfa 45



Sayfa 46

TP02  
TAŞIMA MİLLERİ FIAT STQ.  
40002  
Lifting Pins

TP03  
TAŞIMA MİLLERİ FORD  
WDX22-60M  
Lifting Pins

TP05  
TAŞIMA MİLLERİ CNOMO  
EM24.50.400PSA E24.59.950.G  
Lifting Pins

TP06  
TAŞIMA MİLLERİ OPEL 90.15.00  
Lifting Pins



Sayfa 47



Sayfa 48



Sayfa 49



Sayfa 50

TP10  
TAŞIMA MİLLERİ  
VDI 3366VW  
Lifting Pins

TP11  
TAŞIMA MİLLERİ  
BMW B2 5605 12  
Lifting Pins

TP12  
TAŞIMA MİLLERİ  
Lifting Pins

TM801  
TAŞIMA MİLLERİ İÇİN BURÇLAR  
Bush for Lifting Pins

## BÖLÜM 2



### TAŞIMA VE KALDIRMA ELAMANLARI Carrying And Lifting Elements

- TB01,TB02,TB03,TB04,TB11,TB12,TB13
- TP02,TP03,TP05,TP06,TP10,TP11,TP12
- TMB01
- Kalıp Taşıma Braketleri
- Kalıp Taşıma Milleri
- Taşıma Milleri için Burçlar
- Lifting Brackets
- Lifting Pins
- Bush for Lifting Pins

#### DOĞRU TAŞIMA VE KALDIRMA TEKNİKLERİ Correct Carrying And Lifting Techniques

Taşıma ve kaldırma işleminin uygulanacağı bölge ve metot planlanmalıdır.

Taşıma ve kaldırma yönü ve hareket alanını etkileyen engeller kaldırılmalıdır.

Kullanılan taşıma ve kaldırma ekipmanları kullanıldıkları iş parçalarına doğru şekilde monte edilmiş olmalıdır.

Taşıma kaldırma işleminde katalog yük değerleri dışına çıkılmamalıdır.

Hasarlı bozuk elamanlar kesinlikle kullanılmamalıdır.

Taşıma ve kaldırma işlemi sırasında kullanılan vinç vb. taşıyıcı ekipmanlar yükün ağırlığına uygun olmalı ve eğitim almış personel tarafından kumanda edilmelidir.

Taşıma ve kaldırma elamanları tespitinde kullanılan civata pim vb. harici elamanlar öngörülen kaldırma ve taşıma kuvvetine karşılayabilecek tipte ve özellikle seçilmelidir.

Kaldırma veya taşıma yapılan malzemeleri uzun süre askıda bırakmayınız.

The area and method for implementing lifting and handling operations should be carefully planned.

Obstacles that may affect the direction and movement area of lifting and handling should be eliminated.

The lifting and handling equipment used should be correctly mounted for the respective workpieces.

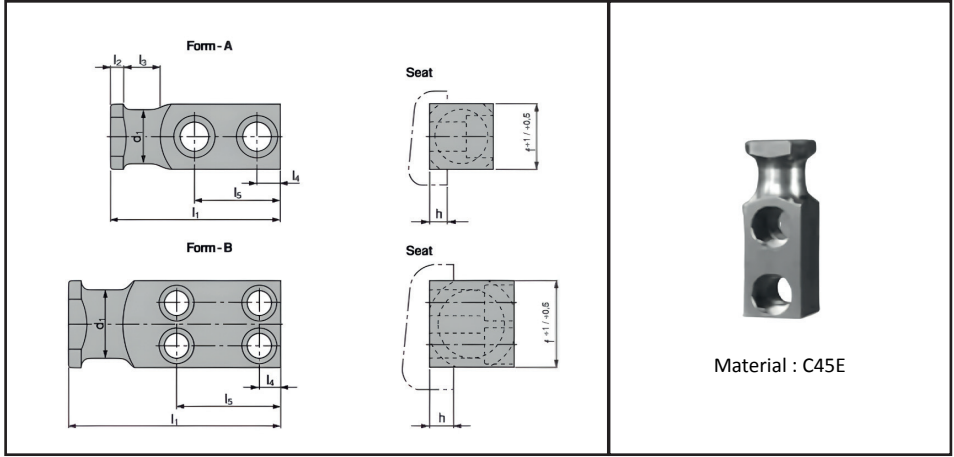
During lifting and handling operations, it is crucial not to exceed the catalog load values.

Damaged or defective elements must not be used under any circumstances.

Equipment such as cranes used in lifting and handling should be suitable for the weight of the load and controlled by personnel trained in their operation.

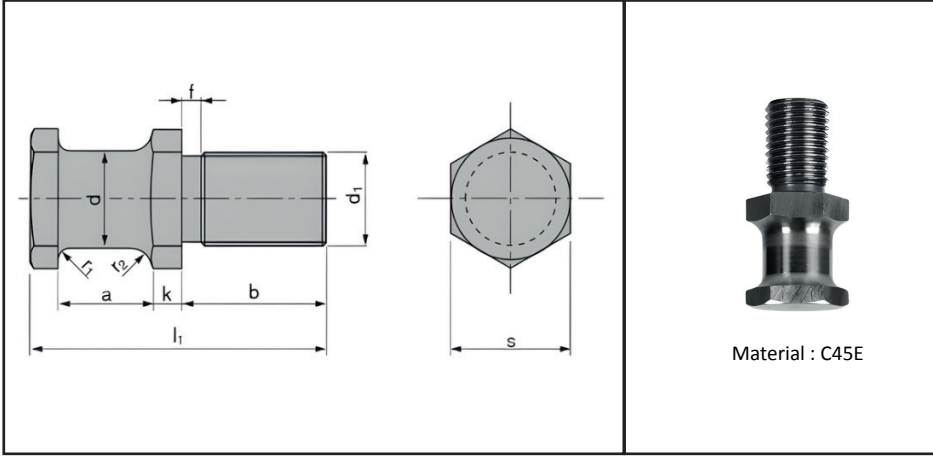
Fasteners like bolts and pins used in the identification of lifting elements should be chosen to meet the anticipated lifting and handling forces.

Avoid leaving materials lifted or transported hanging for extended periods.



Kod - Code	Max Kg	Tip									DIN912
			d1	f	h	l1	l2	l3	l4	l5	Screw 8.8
TB01-16	320	A	16	20	6	80	6	20	10	44	M8x25
TB01-20	630	A	20	25	8	90	8	25	12	47	M10x30
TB01-25	1250	A	25	35	10	100	8	30	12	50	M12x40
TB01-32	2000	A	32	40	10	120	10	32	16	62	M16x45
TB01-40	3200	A	40	50	12	140	10	40	18	72	M20x60
TB01-50	5000	A	50	60	14	160	12	45	22	81	M24x70
TB01-63	8000	B	63	80	16	200	12	50	20	94	M20x90
TB01-80	12500	B	80	100	18	250	15	65	25	125	M24x110
TB01-100	20000	B	100	120	20	300	15	80	30	155	M30x130

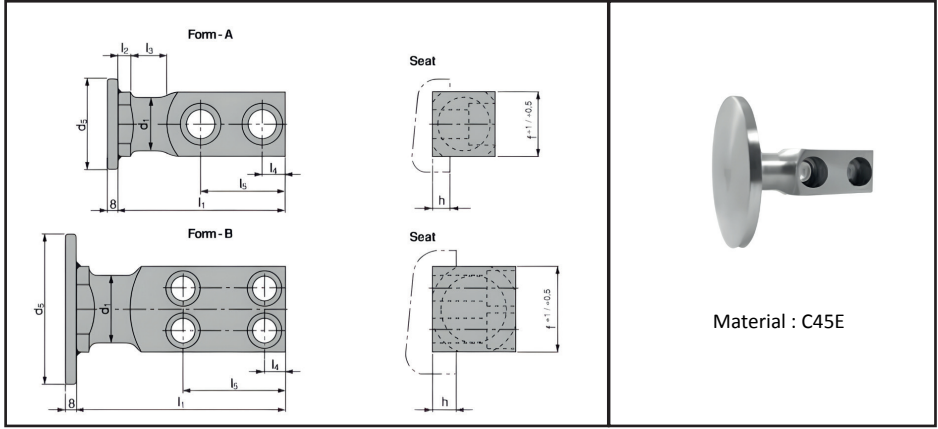
- Güvenlik nedeniyle kalıp ağırlığı iki adet taşıma braketinin taşıyabileceği maksimum yük miktarını aşmamalıdır.
- For safety reasons, the weight of the tool has to be supported by just two lifting brackets.



Material : C45E

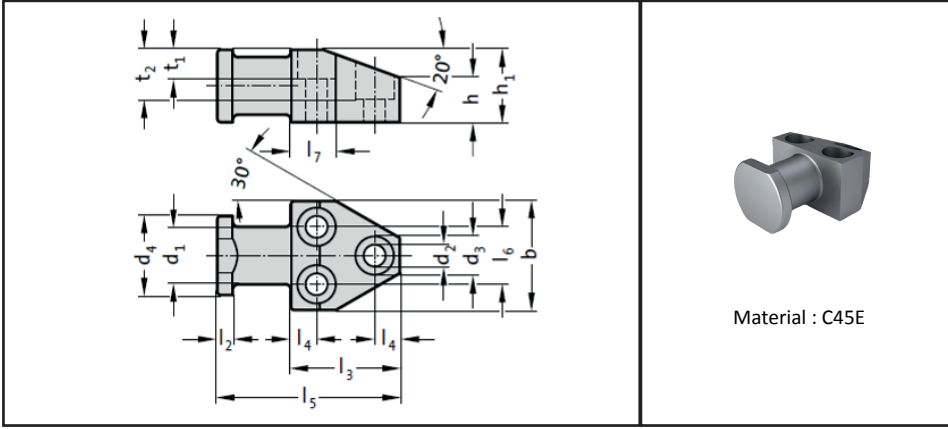
Kod - Code	Max Kg	d	d1	a	b	f	k	l1	r1	r2	S
TB02-16	250	16	M16	20	28	3	5	58	5	8	24
TB02-20	500	20	M20	22	34	3	6	68	5	8	30
TB02-25	1000	25	M24	25	38	4	8	78	6	10	36
TB02-32	1500	32	M30	32	45	5	10	95	6	10	41
TB02-40	2500	40	M36	40	56	5	12	118	8	12	50

- Güvenlik nedeniyle kalıp ağırlığı iki adet taşıma braketinin taşıyabileceği maksimum yük miktarını aşmamalıdır.
- For safety reasons, the weight of the tool has to be supported by just two lifting brackets.



Kod - Code	Max Kg	Tip	d1	f	h	l1	l2	l3	l4	l5	d5	DIN912 Screw 8.8
TB03-16	320	A	16	20	6	80	6	20	10	44	60	M8x25
TB03-20	630	A	20	25	8	90	8	25	12	47	70	M10x30
TB03-25	1250	A	25	35	10	100	8	30	12	50	70	M12x40
TB03-32	2000	A	32	40	10	120	10	32	16	62	110	M16x45
TB03-40	3200	A	40	50	12	140	10	40	18	72	110	M20x60
TB03-50	5000	A	50	60	14	160	12	45	22	81	150	M24x70
TB03-63	8000	B	63	80	16	200	12	50	20	94	150	M20x90
TB03-80	12500	B	80	100	18	250	15	65	25	125	150	M24x110
TB03-100	20000	B	100	120	20	300	15	80	30	155	150	M30x130

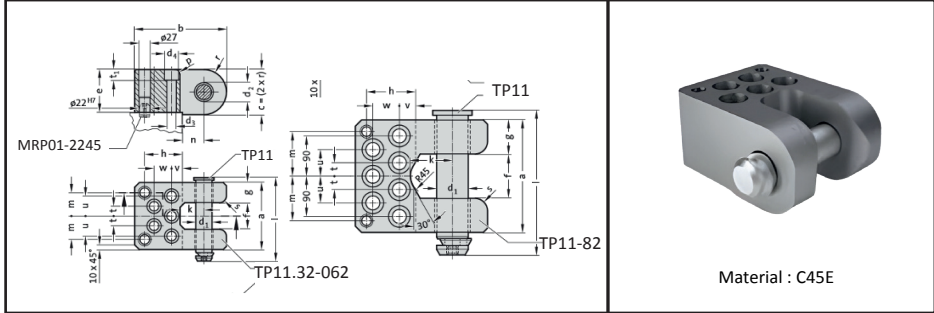
- Güvenlik nedeniyle kalıp ağırlığı iki adet taşıma braketinin taşıyabileceği maksimum yük miktarını aşmamalıdır.
- For safety reasons, the weight of the tool has to be supported by just two lifting brackets.



Material : C45E

Kod-Code	Max Kg	b	d1	d2	d3	d4	h	h1	l2	l3	l4	l5	l6	l7	t1	t2
TB04-060	2000	60	32	13,5	20	44	24	40	8	60	14	100	32	24	15	29
TB04-080	3500	80	40	17,5	26	60	32	50	10	70	16	120	44	26	20	35,5
TB04-100	6000	100	50	22	33	70	40	65	12	88	20	145	56	30	25	46,5

- Güvenlik nedeniyle kalıp ağırlığı iki adet taşıma braketinin taşıyabileceği maksimum yük miktarını aşmamalıdır.
- For safety reasons, the weight of the tool has to be supported by just two lifting brackets.

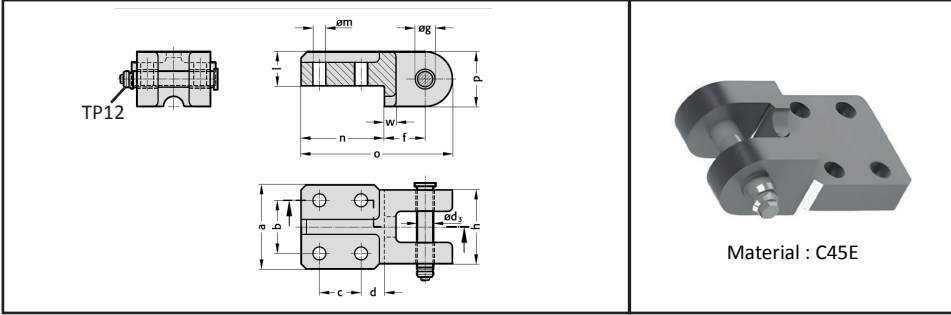


Kod-Code	d1	d2	a	b	c	e	f	g	h	k	l
TB11-32	30	32	126	185	80	75	50	38	85	50	158
TB11-42	40	42	150	210	100	95	60	45	87	55	187
TB11-52	50	52	175	240	120	115	75	50	95	70	220
TB11-62	60	62	200	300	140	130	80	60	145	80	246
TB11-82	80	82	250	300	160	150	100	75	105	95	305

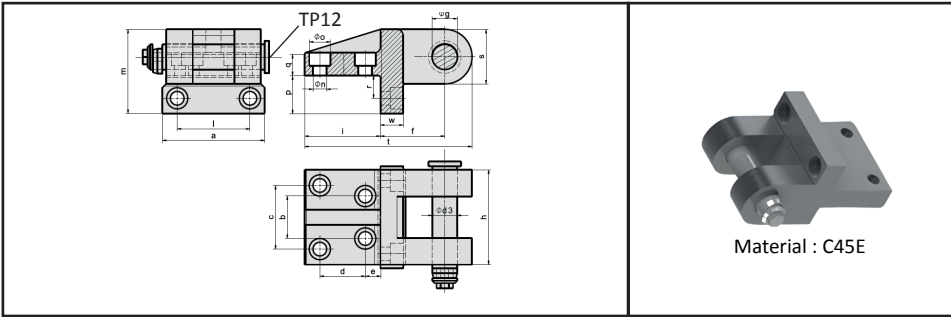
Kod-Code	Max.kg	DIN 4762	m	n	p	s	t	u	v	w	d3	d4	t1
TB11-32	3200	M16X80	45	40	12	16	20	40	30	35	17.5	26	17.5
TB11-42	5000	M20X100	52	50	12	20	22.5	45	25	40	22	33	21.5
TB11-52	8000	M24X120	62.5	60	16	24	25	50	35	45	26	40	25.5
TB11-62	12500	M36X160	77.5	65	20	30	35	65	60	65	39	57	38
TB11-82	18000	M30X160	100	90	20	30	30	60	30	60	33	48	32

- Güvenlik nedeniyle kalıp ağırlığı iki adet taşıma braketinin taşıyabileceği maksimum yük miktarını aşmamalıdır.
- For safety reasons, the weight of the tool has to be supported by just two lifting brackets.





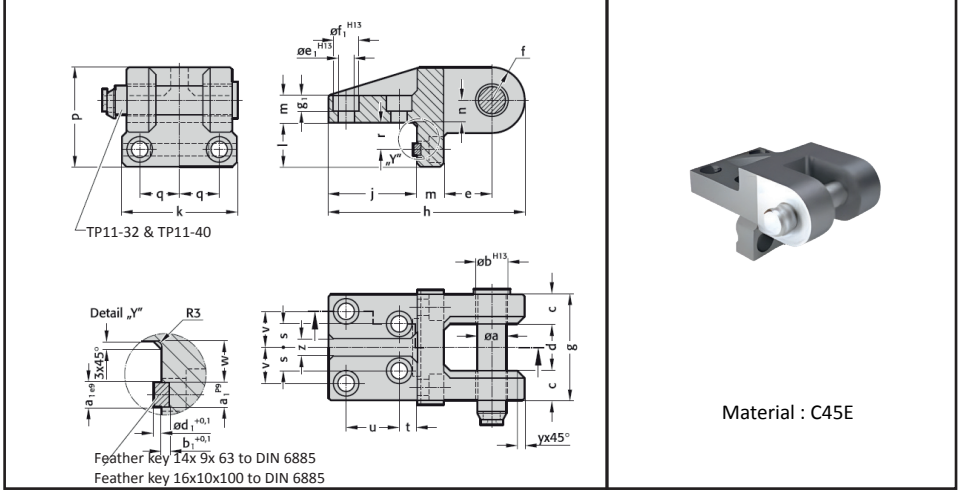
Kod-Code	a	b	c	d	f	g	h	i	m	n	o	p	w	d3	Max Kg
TB12-16	80	50	40	22.5	39	16	70	32	12.5	80	145	52	11	15.6	1200
TB12-21	90	60	40	27.5	42	21	79	36	16.5	90	160	56	13	20.6	2000
TB12-26	100	65	65	32.5	60	26	90	50	21	120	215	70	20	25.6	4000



Kod-Code	a	b	c	d	e	f	g H13	h	i	l	m
TB12-34	135	56	84	60	20	85	34	125	100	96	111
TB12-44	180	80	110	70	30	100	44	160	125	130	140

Kod-Code	n	o	p	q	r	s	t	w	d3	Max.kg
TB12-34	18	28	50	30	30	72	221	30	33	8000
TB12-44	22	36	60	40	35	90	270	40	43	14000

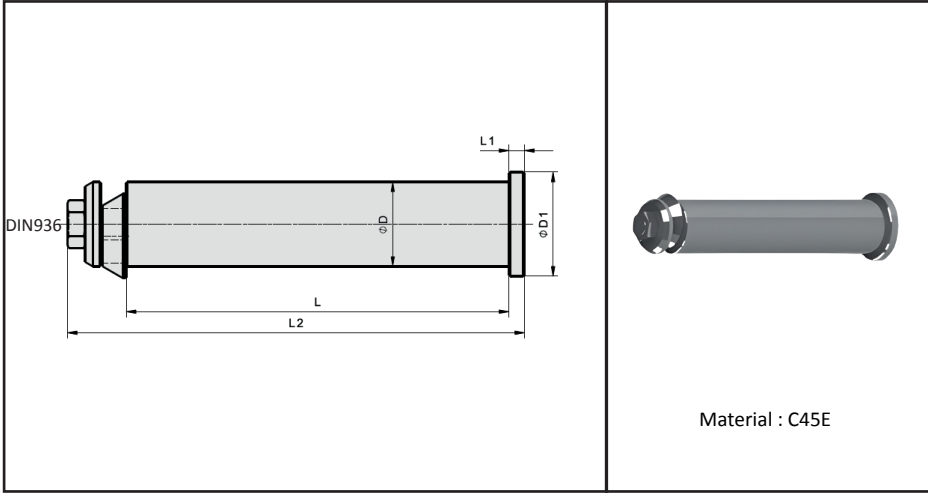
- Güvenlik nedeniyle kalıp ağırlığı iki adet taşıma braketinin taşıyabileceği maksimum yük miktarını aşmamalıdır.
- For safety reasons, the weight of the tool has to be supported by just two lifting brackets.



Kod-Code	a	b	c	d	e	f	g	h	j	k	l	m	n	p	q	r
TB13-33	32	33	35	55	55	36	125	221	100	135	50	30	25	111	48	30
TB13-41	40	41	50	60	60	45	160	270	125	180	60	40	35	140	65	35

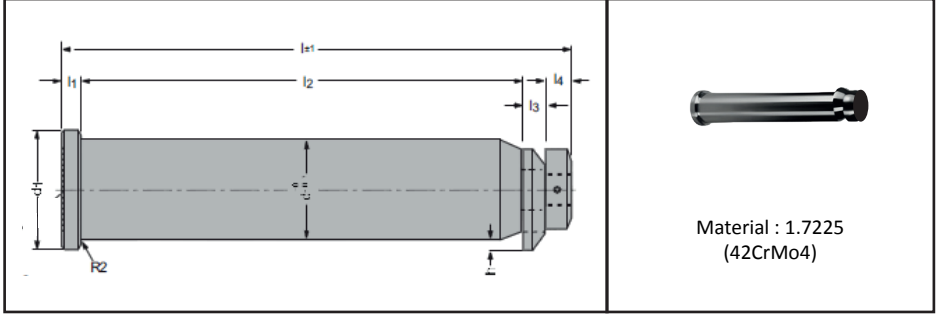
Kod-Code	s	t	u	v	w	y	z	a1	b1	d1	e1	f1	g1	Max Kg
TB13-33	28	20	60	42	24	10	20	14	4,5	4,5	18	28	17	4000
TB13-41	40	30	70	55	27	12,5	25	16	5	5	22	36	21	6300

- Güvenlik nedeniyle kalıp ağırlığı iki adet taşıma braketinin taşıyabileceği maksimum yük miktarını aşmamalıdır.
- For safety reasons, the weight of the tool has to be supported by just two lifting brackets.



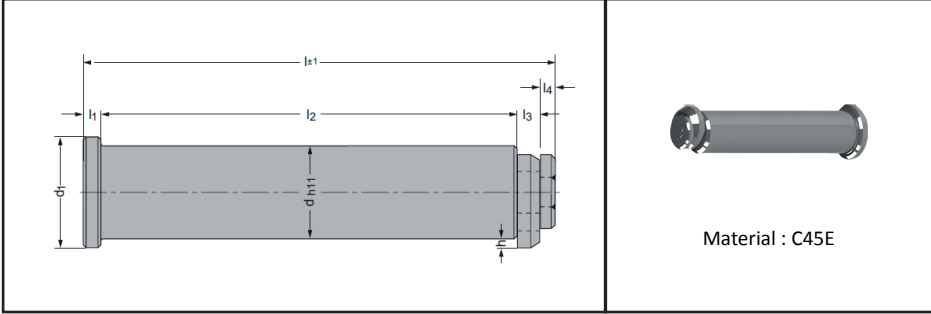
Kod-Code	Max Kg	D	L	D1	L1	L2
TP02-29	2000	29	150	38	6	178.5
TP02-33	3200	33	170	43	6	200.5
TP02-43	5000	43	195	53	8	233
TP02-53	8000	53	180	65	10	227
TP02-53a	8000	53	235	65	10	282
TP02-63	13000	63	215	78	12	272.5
TP02-63a	12000	63	295	78	12	352.5
TP02-78	30000	78	355	95	14	421.5

- Güvenlik nedeniyle kalıp ağırlığı iki adet taşıma braketinin taşıyabileceği maksimum yük miktarını aşmamalıdır.
- For safety reasons, the weight of the tool has to be supported by just two lifting brackets.



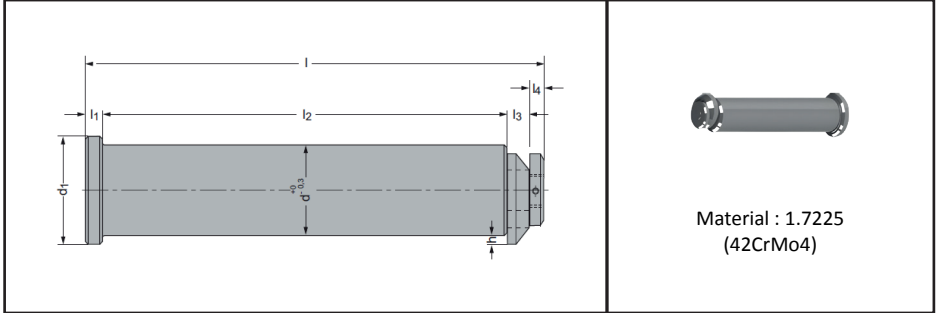
Kod-Code	Max Kg	d	d1	l	l1	l2	l3	l4	h
TP03-35	1500	35	45	165	10	124	15	15	6
TP03-50	5000	50	63	230	10	189	15	15	9
TP03-63	20000	63	76	320	10	279	15	15	9
TP03-80	30000	80	89	370	15	319	15	20	10

- Güvenlik nedeniyle kalıp ağırlığı iki adet taşıma braketinin taşıyabileceği maksimum yük miktarını aşmamalıdır.
- For safety reasons, the weight of the tool has to be supported by just two lifting brackets.



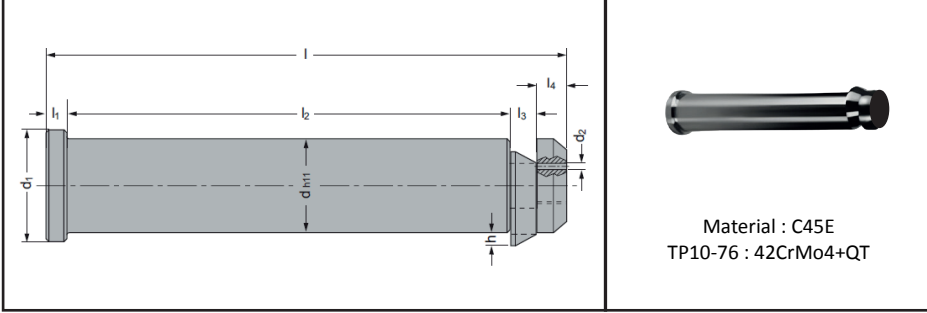
Kod-Code	Max Kg	d	d1	l	l1	l2	l3	l4	h
TP05-32	6000	32	40	154	6	132	10	5	5
TP05-40	9000	40	50	197.7	8	170	12.5	6	6
TP05-50	14000	50	63	247.6	10	212	16	8	8
TP05-63	22500	63	80	309	12	265	20	10	9.5

- Güvenlik nedeniyle kalıp ağırlığı iki adet taşıma braketinin taşıyabileceği maksimum yük miktarını aşmamalıdır.
- For safety reasons, the weight of the tool has to be supported by just two lifting brackets.



Kod-Code	Max Kg	d	d1	l	l1	l2	l3	l4	h
TP06-32	3400	32	40	177	5	155	9	8	4
TP06-40	5650	40	50	220	7	188	15	10	5,5
TP06-50	8950	50	60	270	9	230	16	15	5,5
TP06-63	14350	63	75	342	16	295	16	15	6,3
TP06-80	26700	80	89	387	16	335	16	20	6,3

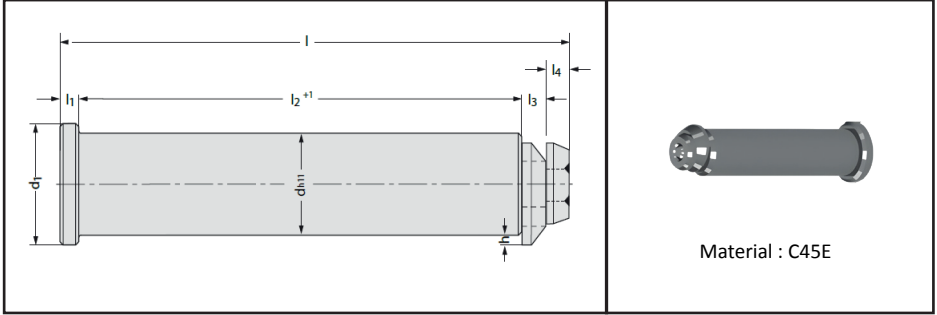
- Güvenlik nedeniyle kalıp ağırlığı iki adet taşıma braketinin taşıyabileceği maksimum yük miktarını aşmamalıdır.
- For safety reasons, the weight of the tool has to be supported by just two lifting brackets.



Taşıma Üe  
Kaldırma  
Elementleri

Kod-Code	Max Kg	dh11	d1	l	l1	l2	l4	l3	d2	h
TP10-32	3200	40	32	175	10	145	10	10	3x10	4
TP10-40	5000	50	40	225	10	188	13	14	4x12	6
TP10-50	8000	60	50	273	11	230	16	16	4x15	6
TP10-63	12500	75	63	347	14	295	20	18	5x20	7.5
TP10-76	31500	95	76	422	15	360	27	20	5x25	8

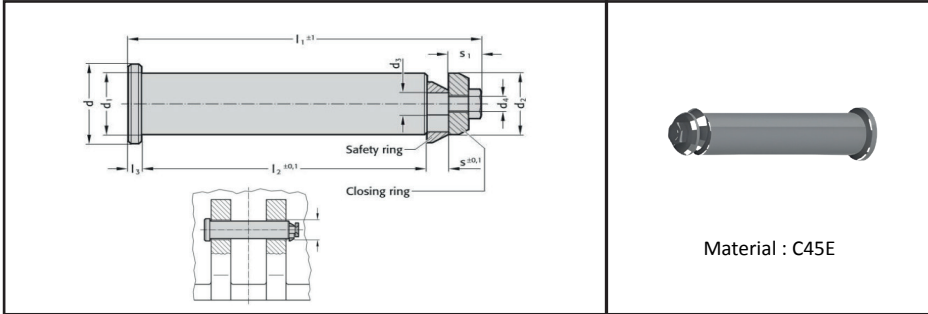
- Güvenlik nedeniyle kalıp ağırlığı iki adet taşıma braketinin taşıyabileceği maksimum yük miktarını aşmamalıdır.
- For safety reasons, the weight of the tool has to be supported by just two lifting brackets.



Kod-Code	Max Kg	d	l	d1	l1	l2	l3	l4	h
TP11-30	3200	30	158	40	10	129	11	8	4
TP11-40	4500	40	187	50	10	155	12	10	5
TP11-50	8000	50	220	60	11	180	16	13	7
TP11-60	10000	60	246	70	11	205	16	14	8.5
TP11-80	18000	80	305	90	12	255	20	18	10.5

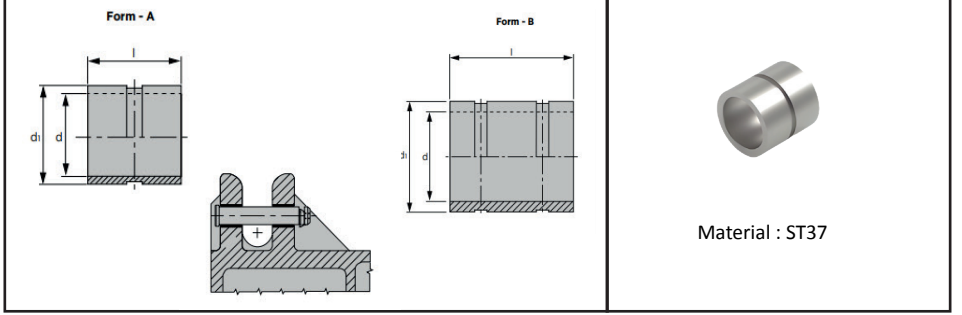
- Güvenlik nedeniyle kalıp ağırlığı iki adet taşıma braketinin taşıyabileceği maksimum yük miktarını aşmamalıdır.
- For safety reasons, the weight of the tool has to be supported by just two lifting brackets.





Kod-Code	Max Kg	g	d	d1	d2	d3	d4	l1	l2	l3	s	s1
TP12-16	1200	16	25	15.6	15.6	6	M5	102.5	77	6	8	11.5
TP12-21	2000	21	30	20.6	20.6	7	M6	113.5	86	6	8	13.5
TP12-26	4000	26	35	25.6	25.6	9	M6	128.5	100	6	9	13.5
TP12-34	8000	34	43	33	33	12	M8	166.5	135	6	10	15.5
TP12-44	14000	44	53	43	43	16	M12	215.5	175	8	12	20.5

- Güvenlik nedeniyle kalıp ağırlığı iki adet taşıma braketinin taşıyabileceği maksimum yük miktarını aşmamalıdır.
- For safety reasons, the weight of the tool has to be supported by just two lifting brackets.



Kod-Code	Form	d	d1	l
TMB01-34	A	34	44	40
TMB01-42	A	42	52	50
TMB01-52	A	52	62	60
TMB01-65	A	65	75	80
TMB01-78	B	78	100	100
TMB01-78A	B	78	105	100



2002  
Kuruluş - Since

100\*

Genesis Kalıp Aparat Mühendislik San. ve Tic. Ltd. Şti



[www.gnskalip.com](http://www.gnskalip.com)



Üçevler Küçük Sanayi  
Sitesi 21.Sk. 34.Blok  
No:71 16130 Nilüfer  
BURSA / TÜRKİYE



+90 0533 435 44 52  
[info@gnskalip.com](mailto:info@gnskalip.com)



**GNS**  
KALIP STANDARTLARI